

PÄLKÄNE

# Elä PARASTA AIKAA

Omakotitontit





# PARASTA AIKAA!

Pälkäne on  
6400 asukkaan  
elämää sykkivä  
kunta Pirkanmaalla.

**Pälkäneen valtti on hyvä sijainti.** Voit nauttia maaseutuelämästä ja hoitaa arjen asiat sujuvasti. Kahden ison kaupungin palveluihin on kuitenkin vain reilun puolen tunnin matka.

Tilavia asuintontteja on tarjolla keskustan palveluiden vieressä sekä maalla Pälkäneen persoonallisissa kylissä.

**Koko kunnan alueelle rakennettu valokuituverkko** takaa toimivat verkko-yhteydet työskentelyyn ja yrittämiseen. Kaikilla myynnissä olevilla tonteilla on valmis kunnallistekniikka.

**Rakentamaan pääset siis heti!**

**Monipuoliset ja edulliset mahdollisuudet harrastamiseen ja vapaa-ajan viettoon** löytyvät kotikulmilta – lähde virkistymään luontokohteisiin, lukuisiin liikuntapaikkoihimme tai vaikka kylätoiminnan pariin!

## PARASTA PÄLKÄNEELLÄ:

- **Metsätähdet**, luontopainotteinen esiopetusryhmä
- **Koulutuksen lippulaivat:** Anna Tapion koulu ja Aitoon koulutuskeskus, kunnan 80 oppilaan vireä lukio
- **Kostia Arena**, monipuolinen liikuntakeskus
- **Useita lähiruokayrityksiä ja tilapuoteja**
- **Sappee Resort**, palkittu matkailukeskus
- **Kunto- ja maisemaportaat** Syrjänharjulla
- **Laipanmaa**, vaellus- ja retkeilyalue, 30 km merkittäviä reittejä.

# 1. PÄLKÄNEEN KESKUSTA – KOSTIANVIRRAN KYLÄ

Kostianvirran kylään eli Roholan kaava-alueelle rakentuu mukava ja turvallinen asuinalue.

Alueelta on lyhyt matka keskustan palveluihin ja harrastuksiin. Metsää ja rantaviivaa virkistytymiseen löytyy vierestä. Lahdentietä pitkin on hyvät yhteydet Tampereelle (30 min) ja Hämeenlinnaan (45 min).

Reilunkokoisille tonteille voi sijoittaa myös varastotilaa, pihasaunan, verannan, kasvihuoneen – tai miten olisi vaikka leikkimökki tai kanatarha!



**Kostianvirran kylään voit toteuttaa mieleisesti talon – suunnitelmat eivät jää kaavasta kiinni!**

## KOSTIAN- VIRRAN KYLÄ

- 20 €/m<sup>2</sup>
- 1133–1381 m<sup>2</sup>
- 22 600–27 620 €
- 58 tonttia

Pälkänevesi



1. KOSTIANVIRRAN KYLÄ



2.

## PÄLKÄNEEN KESKUSTA – TOMMOLA JA MAJARANPELTO

### MAJARANPELTO:

- n. 16 €/m<sup>2</sup>
- 1889–1925 m<sup>2</sup>
- 30 000 €
- 2 tonttia

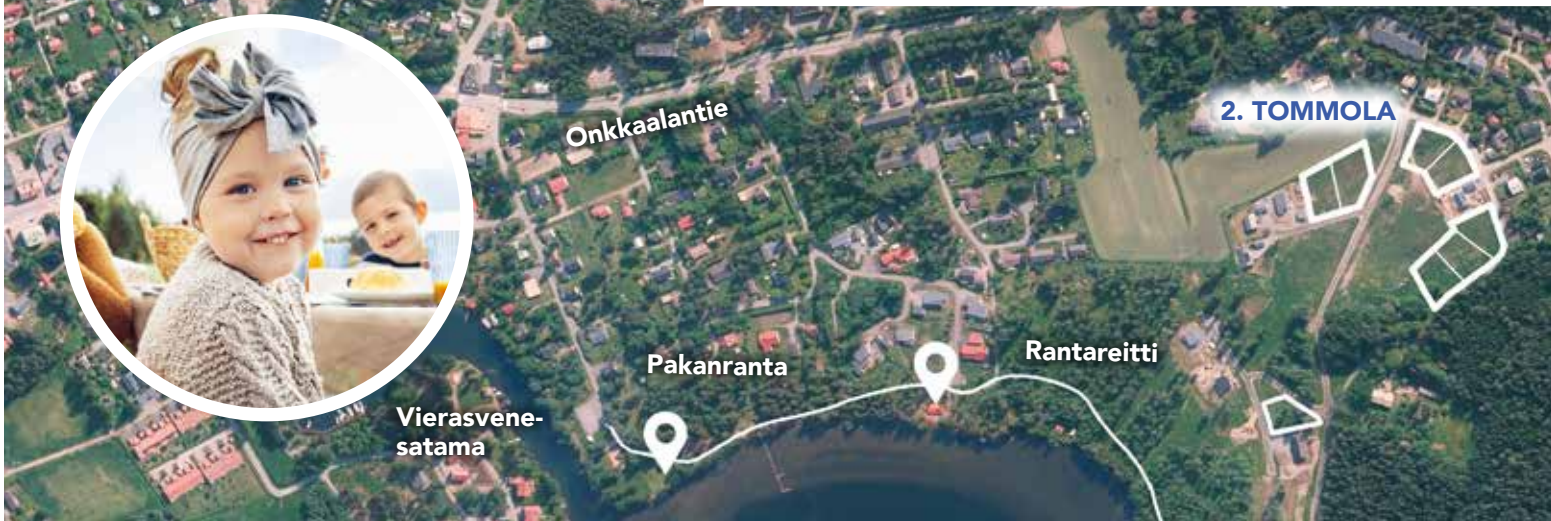
Tommola ja Majaranpelto sijaitsevat lähellä Pälkäneen keskustan palveluita. Päiväkodit, ala- ja yläkoulu sekä lukio, liikuntakeskus Kostia Areena, Syrjänharjun ulkoilualue ja Pakanrannan uimaranta ovat kaikki helposti saavutettavissa.

Majaranpellon alue on Kostianvirran läheisyydessä. Ympäristössä on omakotiasutusta, ja aivan vierestä löytyvät veneranta ja Karhunmaan frisbeegolfrata. Majaranpellon tontit ovat suuria, ja niillä on runsaasti rakennusoikeutta. Keskustan palveluihin ja kouluihin on reilu kilometri.

Tommola sijaitsee Mallasveden rantamaisemissa. Pakanrannan rantareittiä pitkin kuljet keskustan palveluihin ja suosituille uimarantalalle. Alueella on myynnissä useita omakotitontteja. Osalle tonteista voi rakentaa myös paritaloja tai muita pientaloja.

### TOMMOLA:

- 16–18 €/m<sup>2</sup>
- 1406–1808 m<sup>2</sup>
- 23 640–29 368 €
- 8 tonttia





### 3. AITOO – HÄYLÄRINNE JA PUKKIVUORI

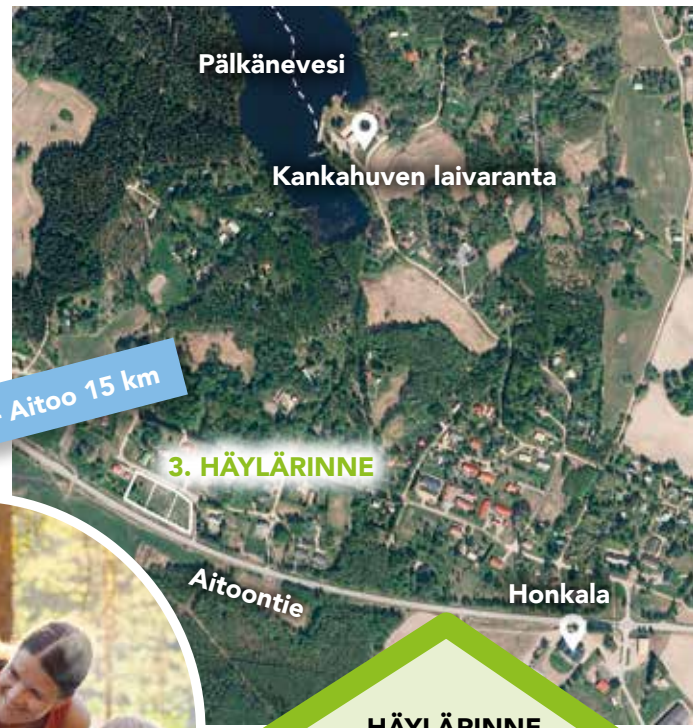
Aitoon kylä on vireää maaseutua parhaimmillaan. Aitoossa on päiväkotia, alakoulu, monipuolisesti palveleva Anssin kyläkauppa sekä tunnetut opinahjot Anna Tapion koulu ja Aitoon koulutuskeskus. Keskikesällä järjestettävät Kirkastusjuhlien festarit eli Kirkkarit ovat koko vuoden kohokohta.

Aitoosta on lyhyt matka Sappeenvuoren maastoihin. Sappee Resort on Etelä-Suomen suosituimpia hiihtokeskuksia, ja siellä myös pyöräillään, seikkailaan ja nautitaan kesäteatterista.

Häylärinteen asuinalueelta on noin 1,5 kilometriä Aitoon keskusta. Etäisyys Kankahuvun uimarannalle ja laivarantaan on 1,3 kilometriä.

Pukkivuoren luonnonläheinen asuinalue sijaitsee kyläkeskuksen eteläpuolella. Valaistu kuntorata ja urheilukenttä ovat aivan vieressä.

**Lisätietoja: aitoonkyla.fi**



#### 3. HÄYLÄRINNE



#### HÄYLÄRINNE JA PUKKIVUORI:

- 0,60 €/m<sup>2</sup>
- 1285–2085 m<sup>2</sup>
- 771–1251 €
- 3 + 13 tonttia



#### 3. PUKKIVUORI







## 4. LUOPIOINEN – VIHHERKOSTIALA JA MIKKOLANLAHTI

Luopioisiin voit rakentaa minitalon viehättävälle ViherKostialan alueelle keskustan palvelujen viereen. Minitalo on nykyaikainen, ekologinen ja kustannuksiltaan järkevä ratkaisu pienen kodin etsijälle, ja se sopii myös vapaa-ajan asunnoksi. Lisätietoja: [ecovillas.fi](http://ecovillas.fi)

Mikkolanlahden alue sijaitsee noin 1,5 kilometrin päässä keskustasta. Alueelta on kevyen liikenteen kulkuyhteys Luopioisten palveluihin. Tontit ovat tilavia ja edullisia, ja niillä on runsaasti rakennusoikeutta.



### VIHERKOSTIALA:

- 12 €/m<sup>2</sup>
- 390–400 m<sup>2</sup>
- 4680–4800 €
- 3 tonttia

Kirkasvetinen Kukkia-järvi sijaitsee keskellä kesäaikaan vilkkaiden Kukkian kylien verkostoa. Kukkiolla nautitaan kalastuksesta, veneilystä, melonnasta ja uinnista, ja talvella retkiluistelusta ja hiihdosta.

[kukkialle.fi](http://kukkialle.fi)

Haltia

4. MIKKOLANLAHTI

### MIKKOLANLAHTI

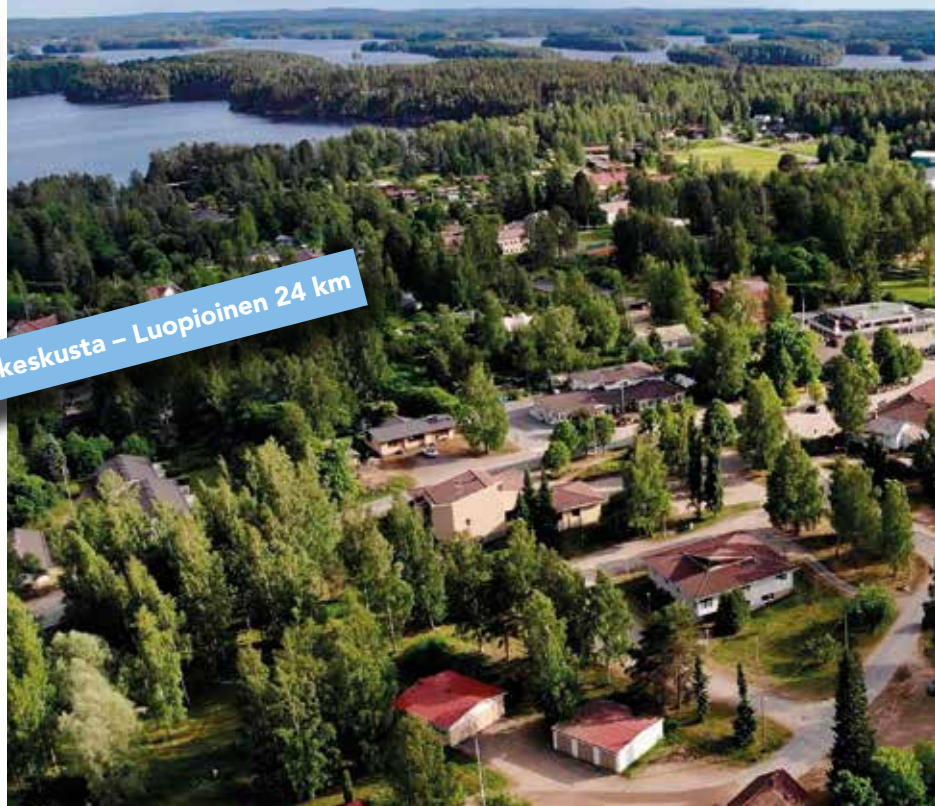
- 0,60 €/m<sup>2</sup>
- 2000–3130 m<sup>2</sup>
- 1200–1878 €
- 10 tonttia

Luopioisten kirkonkylä

4. VIHHERKOSTIALA

Kukkia-järvi

Pälkäneen keskusta – Luopioinen 24 km





## 5. RAJALANNIEMI

Luopioisten kirkonkylä sijaitsee kauniin Kukkiajärven läheisyydessä. Luopioisissa on monipuoliset keskustapalvelut, joihin kuuluvat myös päiväkoti, alakoulu, kirjasto ja liikuntahalli.

Kesällä Luopioisten tori, Mikkolan alueen tapahtumakeskus ja uimaranta houkuttelevat runsain määrin lomalaisia ja mökkiläisiä. Luovien ihmisten Luopioisissa on tarjolla paljon yhteisöllistä vapaa-ajan toimintaa. Lisätietoja: luopioinen.fi

Rajalanniemen luonnonläheinen omakotialue sijaitsee Kukkiajärven rantamaisemissa noin kilometrin etäisyydellä keskustan palveluista.



### RAJALANNIEMI:

- 1,50 €/m<sup>2</sup>
- 1572–3078 m<sup>2</sup>
- 2358–4617 €
- 31 tonttia





## 6. RAUTAJÄRVI

Rautajärven kylällä asut juurevasti maaseudulla ja keskellä kaunista luontoa. Kyläkeskuksen maamerkkejä ovat kahvila-ravintola Elotähkä ja nähtävyytenäkin tunnettu Hippeläisen sekatavarakauppa.

Rautajärvellä on erinomaiset mahdollisuudet kyläasumiseen. Elämiseen on tarjolla väljyyttä ja voit olla osa aktiivista kyläyhteisöä. Erikoisuutena on torppakylän alue, jossa asutaan ekologisesti. Torppakylään voi siirtää vanhan hirsirunkoisen talon uudelleen rakennettuna.

Myytavilla tonteilla on reilusti rakennusoikeutta.

**Lisätietoja:**  
[torppakyla.yhdistysvain.fi](http://torppakyla.yhdistysvain.fi)



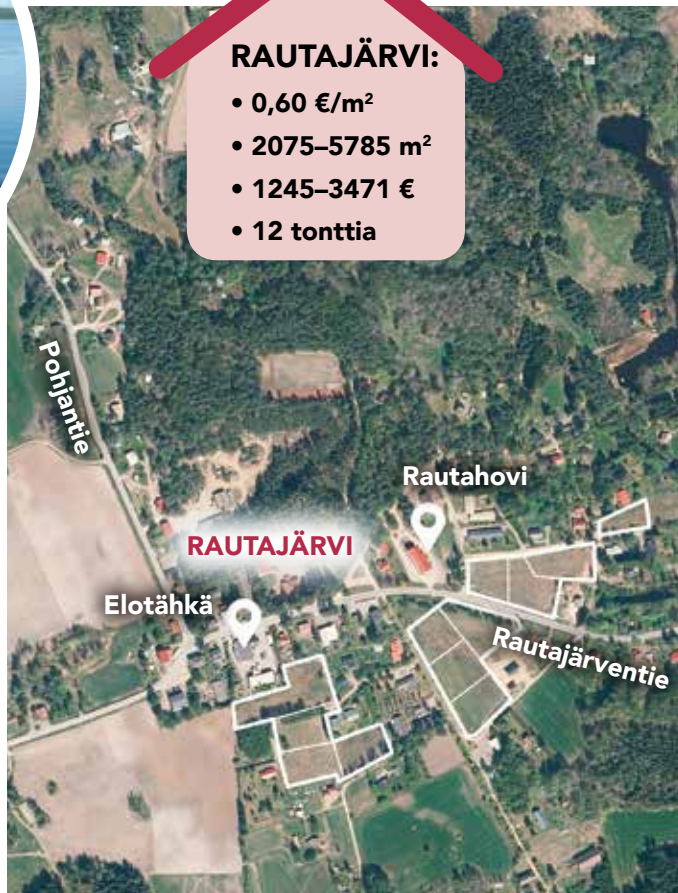
Pälkäneen keskusta – Rautajärvi 30 km



Kuva: Sydän-Hämeen Lehti

### RAUTAJÄRVI:

- 0,60 €/m<sup>2</sup>
- 2075–5785 m<sup>2</sup>
- 1245–3471 €
- 12 tonttia



Torppakylään valmistunut Pentintorppa

